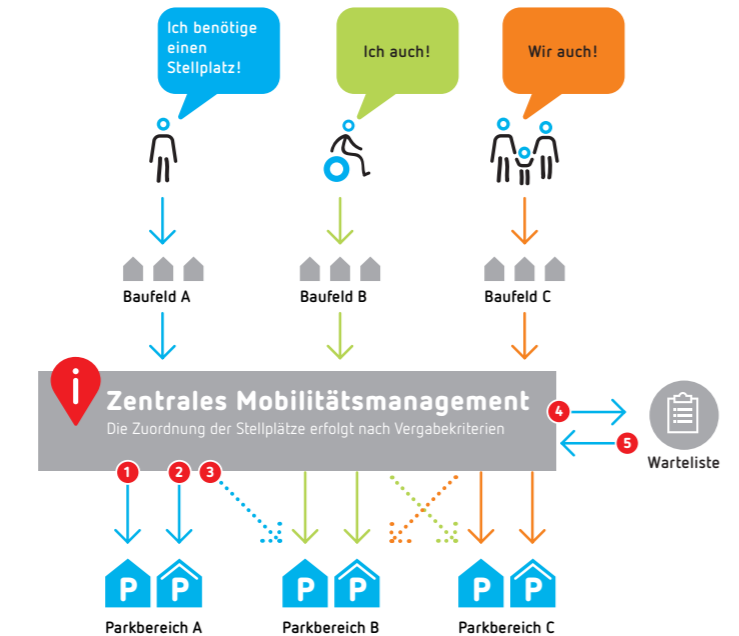


# Mobilitätsangebote in der Lincoln-Siedlung



# Stellplätze für private Pkw

- In der Lincoln-Siedlung stehen pro Haushalt 0,65 Stellplätze für private Pkw zur Verfügung. Dies entspricht in etwa dem Darmstädter Durchschnitt von 0,7 Privat-Pkw pro Haushalt. Die Stellplätze sind zum überwiegenden Teil in Sammelgaragen untergebracht, aber auch wohnungsnah.
- Die Vergabe der Stellplätze erfolgt gemäß der öffentlich einsehbaren Stellplatzvergabeordnung durch das zentrale Mobilitätsmanagement unter sozialen und bedarfsgerechten Gesichtspunkten. Damit wird eine zukunftsfähige urbane Mobilität gefördert.



**LEGENDE**

Wohnung	<b>1</b> Stellplatzvergabe nach Baulast + Vergabepriorität	<b>4</b> Aktuell kein Stellplatz, Warteliste
Wohnungsnaher Stellplatz	<b>2</b> Stellplatzvergabe nach Baulast + Wartezeit	<b>5</b> Nachrücker
Sammelgarage	<b>3</b> Kein Stellplatz nach Baulast, aber in anderer Sammelgarage	Mobilitätszentrale

**Mehr Informationen in der Mobilitätszentrale oder per Mail an [moma.lincoln@darmstadt.de](mailto:moma.lincoln@darmstadt.de)**

# Lincoln by Bike

- Bei allen innerstädtischen Distanzen bis zu 5 Kilometern ist das Fahrrad das schnellste und praktischste Verkehrsmittel. Neben den Vorteilen hinsichtlich des Klimaschutzes und der Luftreinhaltung trägt das Fahrrad zur individuellen Gesundheit seiner Nutzenden bei.
- Die Lincoln-Siedlung ist seit 2017 Modellquartier für verschiedene Programme zur Förderung des Radverkehrs vom Bundesministerium für Umwelt, Naturschutz und nukleare Sicherheit im Rahmen der Nationalen Klimaschutzinitiative.
- Im Rahmen dieser Förderungen werden sukzessiv verschiedene Infrastrukturmaßnahmen umgesetzt, um die Fahrradnutzung in der Lincoln-Siedlung und dem gesamten Stadtgebiet noch attraktiver zu machen, wie der Ausbau von Radwegen und die Schaffung von geeigneten Abstellmöglichkeiten sowie Bike-and-Ride-Anlagen und Verleihsysteme an wichtigen Vernetzungsknoten.

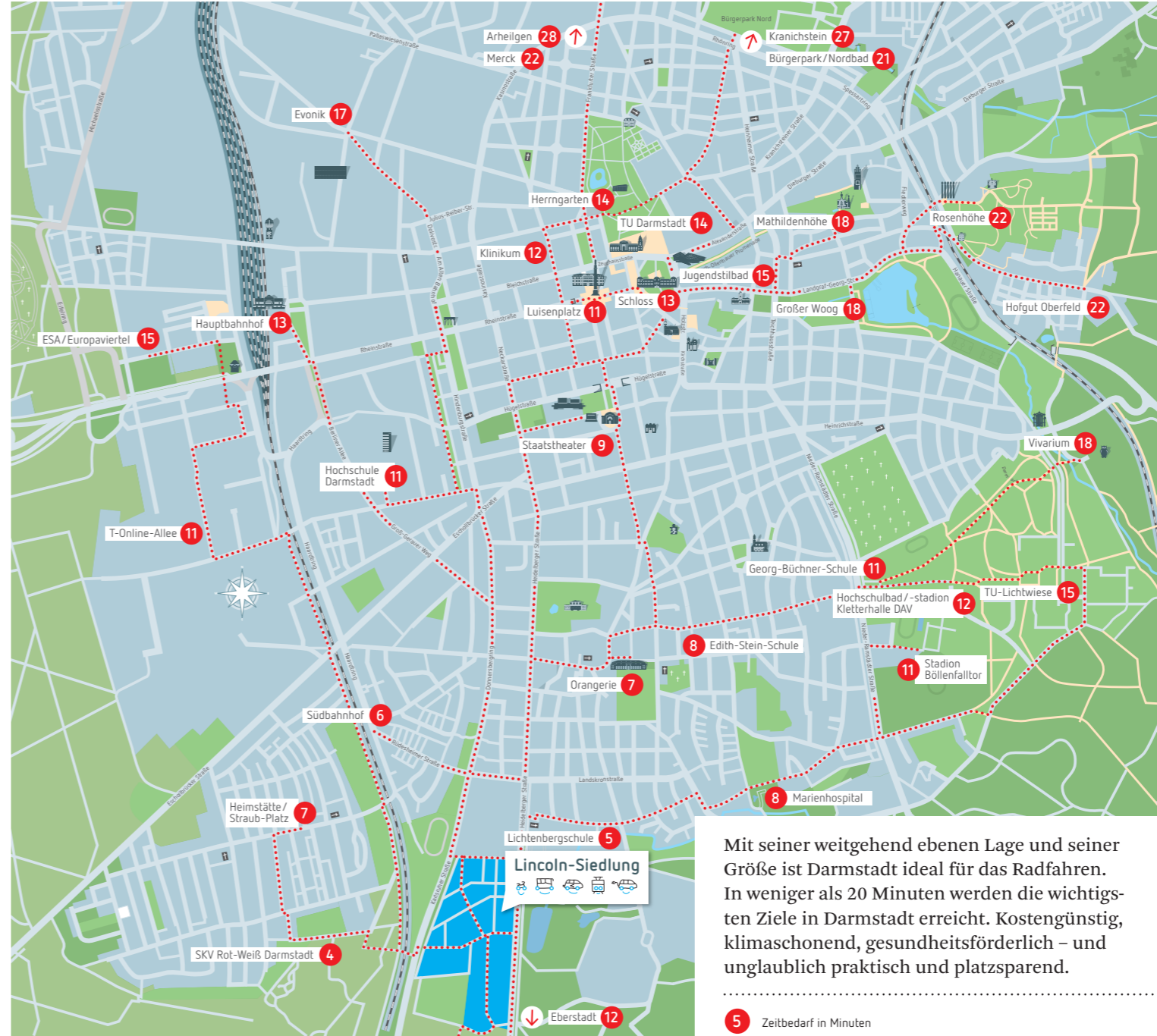
**Mehr Informationen zu Lincoln by Bike finden Sie unter:**  
<https://www.darmstadt.de/leben-in-darmstadt/mobilitaet-und-verkehr/verkehrsentwicklung-und-projekte/lincoln-by-bike/>

# Lastenfahrräder

- In der Lincoln-Siedlung steht ein spezielles Lastenrad – das Heinerbike – zur Verfügung, das nach vorheriger Buchung von allen Bewohnerinnen und Bewohnern kostenlos genutzt werden kann.
- Das Lastenrad verfügt über einen unterstützenden Elektroantrieb und ist für den Transport von Kindern und Einkäufen bis 80 Kilogramm ausgelegt.

**Mehr Informationen unter:**  
[www.heinerbike.de](http://www.heinerbike.de)

# Radverkehr



Mit seiner weitgehend ebenen Lage und seiner Größe ist Darmstadt ideal für das Radfahren. In weniger als 20 Minuten werden die wichtigsten Ziele in Darmstadt erreicht. Kostengünstig, klimaschonend, gesundheitsförderlich – und unglaublich praktisch und platzsparend.

**5** Zeitbedarf in Minuten

# lincolnmobil

nutze deine möglichkeiten!



Wissenschaftsstadt Darmstadt

Gefördert durch:

aufgrund eines Beschlusses des Deutschen Bundestages

## Der kostenlose „MobiCheck“

- „MobiCheck“ ist ein **kostenloses und individuelles Beratungsangebot der HEAG mobilo** für alle derzeitigen und zukünftigen Bewohnerinnen und Bewohner der Lincoln-Siedlung sowie alle Interessierten.
- Über einen Fragebogen werden zunächst sämtliche Wege und die alltäglichen Mobilitätsgewohnheiten erfasst – auf Wunsch inklusive Freizeitaktivitäten und Urlaubsplanung.
- Die Interessierten erhalten in der Auswertung verschiedene Empfehlungen für die optimale Gestaltung ihrer Mobilität mit einer detaillierten Aufstellung der Kosten- und Zeitaufwände.
- Der „MobiCheck“ zeigt die **hervorragenden Alternativen** zum eigenen Pkw auf.



Mehr Informationen unter:  
[mobicheck@heagmobilo.de](mailto:mobicheck@heagmobilo.de)

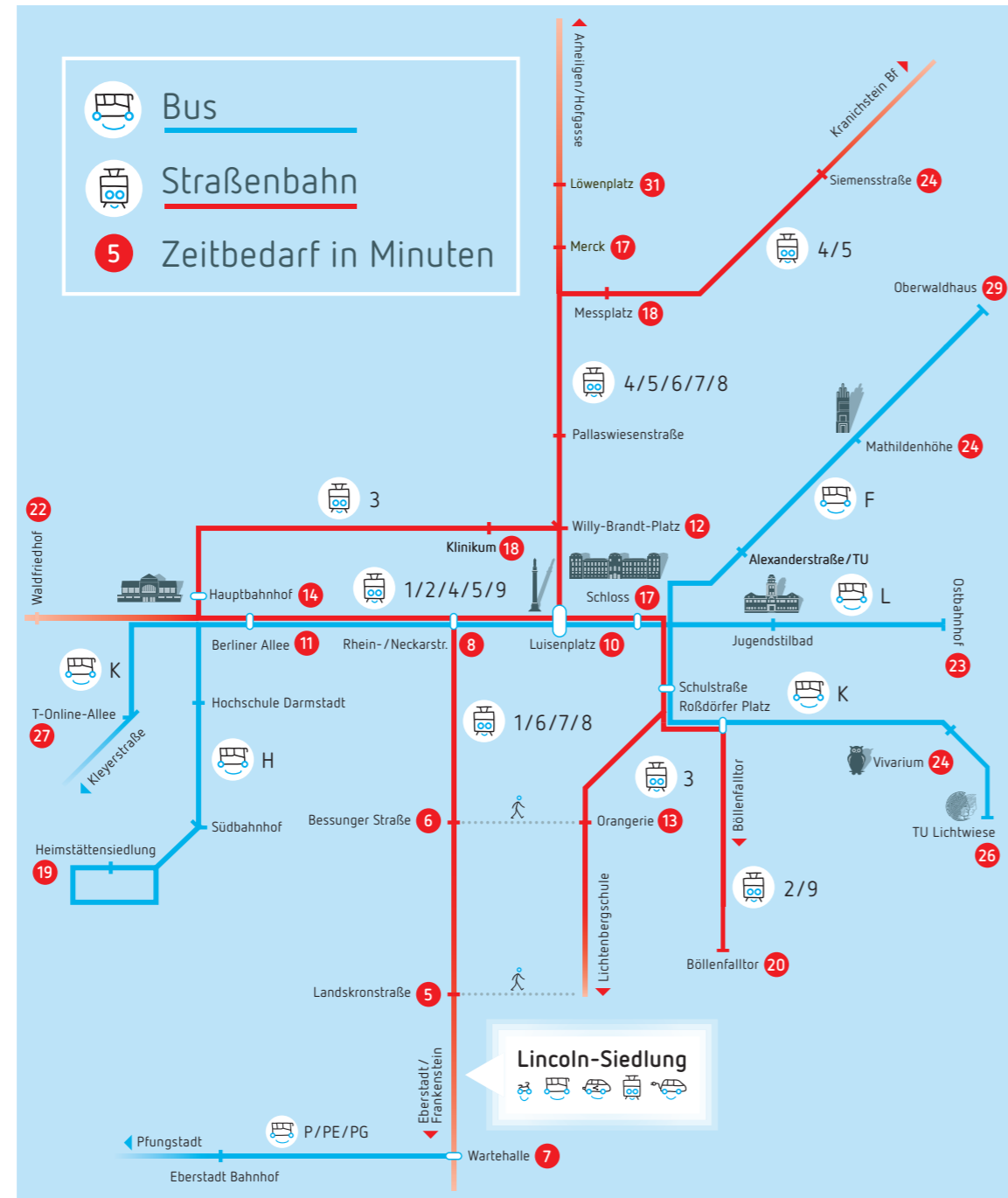


## Die Mobilitätszentrale

→ Die Lincoln-Siedlung verfügt über eine zentrale Beratungsstelle für Mobilitätsfragen. Experten der HEAG mobilo stehen hier Rede und Antwort, führen den individuellen „MobiCheck“ durch und organisieren die Pkw-Stellplatzvergabe im Quartier. Außerdem können hier Zeitkarten für den Öffentlichen Nahverkehr erworben werden.

**Öffnungszeiten:**  
dienstags (16-18 Uhr), donnerstags (10-12 Uhr) sowie nach Vereinbarung. Kontakt: [moma.lincoln@ darmstadt.de](mailto:moma.lincoln@ darmstadt.de)

## Busse und Straßenbahnen



- 34 Buslinien und 9 Straßenbahnlinien sorgen in Darmstadt dafür, dass alle Menschen schnell und sicher ankommen.
- Auch die Lincoln-Siedlung ist gut angebunden: Nur 14 Minuten umsteigefrei bis zum Hauptbahnhof oder 10 Minuten bis ins Zentrum.
- Separate Gleise der Straßenbahn und Busspuren gewährleisten die Pünktlichkeit der Verbindungen auch bei hohem Verkehrsaufkommen besser als der Pkw.
- Die kostenlose App der HEAG mobilo findet von jedem Standort die optimale Verbindung und den Weg zur nächsten Haltestelle.

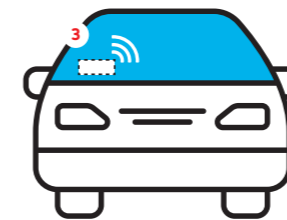


Mehr Informationen unter:  
[www.heagmobilo.de/de/app](http://www.heagmobilo.de/de/app)

## Car-Sharing

- Die Lincoln-Siedlung verfügt über einen festen Bestand an Car-Sharing-Fahrzeugen, der nach Bedarf erweitert wird. Buchung und Nutzung sind denkbar einfach – 24 Stunden an 365 Tagen im Jahr – per App, Internet oder telefonisch:

  - Sie reservieren ein Fahrzeug über das Online-Buchungssystem (1), das direkt den Bordcomputer im Fahrzeug informiert (2).
  - Die Personenverifizierung und Fahrzeugentriegelung erfolgt über eine App oder eine Kunden-Chipkarte (3).
  - Der Autoschlüssel (4) befindet sich im Handschuhfach im Wagen, wo er nach Ende der Nutzung wieder eingesteckt wird, um die Buchung zu beenden.



Die Abrechnung erfolgt automatisch über das Buchungssystem.

Mehr Informationen unter:  
[www.book-n-drive.de](http://www.book-n-drive.de)

## Book-n-drive

→ Der führende Car-Sharing-Anbieter der Region betreibt heute allein in Darmstadt rund 200 Fahrzeuge an 70 Stationen. Neben den stationsbasierten Fahrzeugen können mit den City-Flitzern spontane Einwegfahrten durchgeführt werden, die auch an anderen City-Flitzer-Standorten entliehen bzw. zurückgegeben werden können. Besonders praktisch: Die Lincoln-Siedlung hat bereits einen eigenen City-Flitzer-Pool.



## E-Car-Pooling

- Das innovative E-Car-Pooling-System in der Lincoln-Siedlung bietet bisher drei Elektro-Pkw, die derzeit von Mieterinnen und Mietern der Bauverein AG genutzt werden können. Pro Haushalt und Monat sind 16 Nutzungsstunden kostenlos.
- Für die E-Autos stehen wohnungsnahe Stellplätze mit Ökostrom-Ladestationen zur Verfügung. Mit der Erschließung weiterer Baufelder wird das System sukzessiv ausgebaut.



## Call-a-Bike

- Das Fahrradvermietensystem „Call-a-Bike“ ist in Darmstadt bereits mit über 30 Stationen vertreten – zwei davon in der Lincoln-Siedlung.
- Die Mieträder können ganz leicht online gebucht und sofort genutzt werden. Anmeldung unter [www.callabike.de](http://www.callabike.de) oder per Call-a-Bike-App.

## Flinc-Mitfahrzentrale

- Das Mitfahrnetzwerk Flinc bringt Auto- und potenziell Mitfahrende über eine App sowohl für regelmäßige Pendelstrecken als auch spontane Einzelfahrten zusammen.
- Über einen interaktiven Fahrplan werden alle Wege inklusive zeitlicher Optionen und Abholadressen dargestellt. Zum jeweiligen Fahrtpreis gibt es einen Vorschlag von Flinc.

Mehr Informationen unter: <https://flinc.org>



## So geht's weiter...



Während Sie diesen Flyer in den Händen halten, stehen die Räder bei uns natürlich nicht still. Um die neue Mobilität rund um die Lincoln-Siedlung weiter voranzutreiben, bringen wir Schritt für Schritt weitere Projekte und Maßnahmen auf den Weg.

- Umsteigen lohnt sich!** Für alle derzeitigen und neuen Bewohnerinnen und Bewohner der Lincoln-Siedlung könnte es eine ganz besondere Überraschung geben. Denn alle, die ihren eigenen Pkw abschaffen, sollen eine attraktive Prämie für die Nutzung von alternativen Mobilitätsangeboten in der Lincoln-Siedlung erhalten.
- Lincoln-Card bewegt dich!** Ein spezielles KombiTicket für die Bewohnerinnen und Bewohner der Lincoln-Siedlung zu besonderen Preiskonditionen ist derzeit in Planung.
- Das innovative Start-up sigo ist auf vollautomatische E-Lastenradverleihsysteme spezialisiert und soll in Kürze die Lincoln-Siedlung mit **E-Lastenrädern** versorgen.



**Impressum**  
Herausgeberin: Wissenschaftsstadt Darmstadt | Stadtplanungsamt Darmstadt  
Mobilität und öffentlicher Raum | Bessunger Straße 125 | 64295 Darmstadt  
Telefon 06151 13-2820 | Telefax 06151 13-3719  
E-Mail [mobiltaet@darmstadt.de](mailto:mobiltaet@darmstadt.de) | Internet [www.darmstadt.de](http://www.darmstadt.de)  
Konzept, Redaktion und Texte: Stadtplanungsamt Darmstadt, Abt. Mobilität und öffentlicher Raum: Astrid Samaan & Hanna Wagener; StetePlanung, Büro für Stadt- und Verkehrsplanung, Darmstadt; Gisela Stete; Texte + Konzepte, Wiesbaden: Michael Nesper  
Lektorat: Agentur Spu.K, Bonn  
Gestaltung und Realisierung: Bohm und Nonnen, Darmstadt  
Fotografien: Jakob Nonnen  
Druck: DRACH Print Media GmbH  
Alle Beiträge sind urheberrechtlich geschützt.